



Tribo Tech System

UKŁADY CENTRALNEGO SMAROWANIA

TRIBO TECH SYSTEM
Ul. Zakole 2
66- 002 Stary Kisielin



+48 510 302 809



kontakt@tribotechsystem.pl



www.tribotechsystem.pl

NIP: 9291696369
REGON: 080181290



Regularnie inwestujemy w rozbudowę i wiedzę całej kadry.



Posiadamy doświadczony zespół - inżynierów, monterów, serwisantów - dzięki temu dobierzemy odpowiedni układ centralnego smarowania do maszyn lub urządzeń w państwa firmie.



Zapewniamy stałe serwisowanie układów centralnego smarowania w każdej branży, w której montowane są układy centralnego smarowania.



Zapewniamy serwis gwarancyjny i pogwarancyjny.



Tribo Tech System

UKŁADY CENTRALNEGO SMAROWANIA

O NAS

Jesteśmy firmą rodzinną założoną na bazie wieloletnich doświadczeń.

Od początku naszej działalności przyświecały nam takie wartości jak uczciwość i zaufanie, tak ważne w biznesie.

Rozwój naszej firmy oparliśmy na ciągłym postępie technologicznym i doskonałej obsłudze klienta.

Satysfakcja oraz zadowolenie naszych klientów zawsze były i są dla nas najważniejsze.

Obecnie Tribo Tech System to jedna z najdynamiczniej rozwijających się firm w województwie lubuskim.



Naszym atutem jest zgrany zespół ludzi.



Świadczymy usługi: projektowania, budowania i naprawy instalacji, konserwacji oraz odbudowy instalacji centralnego smarowania.





KATALOG PRODUKTÓW

UKŁADY CENTRALNEGO SMAROWANIA 6

ZŁĄCZA DO BUDOWY UKŁADÓW
CENTRALNEGO SMAROWANIA 39

SMAROWNICZKI (KALAMITKI) 66

ZESTAWY DO DYSTRYBUCJI SMARU 84

ZESTAWY DO DYSTRYBUCJI OLEJU 116

WEŻE I RURY 127



UKŁADY CENTRALNEGO SMAROWANIA

UKŁADY CENTRALNEGO SMAROWANIA

Układy centralnego smarowania firmy Graco

POMPY GRACO

Pompy elektryczne

NR00112

Pompa Graco G – Mini

Pompy Graco G – Mini, to idealne pompy do zastosowania w małych maszynach takich jak mini koparka, ładowarka itp. Pompy są niewielkich rozmiarów, oraz wykonane są z bardzo dobrej jakości materiałów, które zapewniają pracę w ciężkich warunków, w tym ciężkich warunkach klimatycznych. Pompa stosowana w układach progresywnych.

Pompy posiadają docisk smarowy oraz mieszadło, dzięki któremu nie powstają luki powietrzne w zbiorniku, dzięki czemu unikamy zapowietrzenia elementów pompujących.

Pompa Graco G – Mini, może pracować w pozycji pionowej oraz poziomej.



DANE TECHNICZNE:

zbiornik o pojemności 0,5L oraz 1L

wykonany z bardzo wytrzymałego tworzywa

napęd elektryczny 12 VDC lub 24 VDC

maksymalne ciśnienie 280 bar

wersja ze sterowaniem lub bez sterowania

czujnik poziomu smaru

zastosowanie jednego lub dwóch elementów pompujących

max. wydajność elementu pompującego : 4 cm³ / min.

złącze napełniające

NR00113

Pompa Graco G1

Pompa nadająca się do olejów oraz smarów, przeznaczona do układów jednoliniowych oraz progresywnych. Ta wydajna i prosta w obsłudze pompa jest alternatywą dla smarowania ręcznego.



DANE TECHNICZNE:

zbiornik o pojemności 2L, 4L oraz 8L , wykonany z bardzo wytrzymałego tworzywa

napęd elektryczny 12 VDC, 24 VDC oraz 90-240 VDC

maksymalne ciśnienie 350 bar

wersja ze sterowaniem lub bez sterowania

możliwość zastosowania czujnika poziomu smaru

zastosowanie jednego elementu pompującego

max. wydajność elementu pompującego : 2-4 cm³ / min.

złącze napełniające

NR00114

Pompa Graco G3

Graco G3, to pompy stworzone do wymagających rozwiązań w zakresie centralnego smarowania. Pompy nadające się do oleju oraz smaru, a materiały z których są wykonane odporne są na ciężkie warunki pracy.



DANE TECHNICZNE:

zbiornik o pojemności 2L, 4L , 8L , 12L oraz 16L wykonany z bardzo wytrzymałego tworzywa

napęd elektryczny 12 VDC, 24 VDC oraz 90-240 VDC

maksymalne ciśnienie 350 bar

wersja ze sterowaniem lub bez sterowania

możliwość zastosowania czujnika poziomu smaru

ilość elementów pompujących od 1 do 3

max. wydajność elementu pompującego : 2- 4 cm³ / min.

wersja bez sterowania Graco G3

wersje ze sterowaniem Graco G3 Pro oraz Graco G3 Max

złącze napełniające

NR00115

Pompa Graco Injecto – Flo II

Idealne znajduje zastosowanie w małych i średnich maszynach w przemyśle. Pompy używane w układach jednoliniowych, a media które pompa może transportować to smar półpłynny (NLGI 000) oraz olej.



DANE TECHNICZNE:

zbiornik o pojemności 3L oraz 6L

napęd elektryczny 230V AC

maksymalne ciśnienie 350 bar

wersja ze sterowaniem lub bez sterowania

możliwość zastosowania czujnika poziomu

ilość wyjść : 1

maksymalna wydajność 500 cm³/ min dla oleju, 200cm³/ min dla smaru

ciśnienie dla oleju 25 bar

ciśnienie dla smaru półpłynnego 40 bar

NR00116

Pompa Graco Injecto – EO 3



DANE TECHNICZNE:

zbiornik o pojemności 3L
napęd elektryczny 230V AC
wersja ze sterowaniem lub bez sterowania
możliwość zastosowania czujnika poziomu
ilość wyjść : 1
maksymalna wydajność 140 cm³ / min

POMPA GRACO INJECTO – EO1

NR00117

Pompa Graco Injecto –
EO1 – zbiornik 3L



NR00118

Pompa Graco Injecto –
EO1 – zbiornik 6L



DANE TECHNICZNE:

zbiornik o pojemności 3L / 6L
napęd elektryczny 115V AC
wersja ze sterowaniem lub bez sterowania
możliwość zastosowania czujnika poziomu
ilość wyjść : 1
maksymalna wydajność 200 cm³/ min
ciśnienie 10 – 45 bar

NR00119

ROZDZIELACZE

Rozdzielacz progresywny Graco CSP

Rozdzielacz progresywny Graco CSP, jest najczęściej używanym rozdzielaczem progresywnym w budowie układów centralnego smarowania, ze względu na prostą konstrukcję.



DANE TECHNICZNE:

wydajność 0,2 cm³ / skok

maksymalne ciśnienie 350 bar

ilość wyjść od 6 do 22

maksymalna temperatura pracy 100°C

możliwość zastosowania czujnika pracy (wizualna lub elektryczna).

wykonanie ze stali węglowej ocynkowanej

nadaje się do smaru i oleju

NR00120

Rozdzielacz progresywny Graco Trabon z serii MD

Rozdzielacze z serii Trabon MD, charakteryzują się kompaktową i łatwą do dostosowania konstrukcją, a dzięki modułom możemy konfigurować od 2 do 6 wyjść. Idealne rozwiązanie dla niewielkich urządzeń.



DANE TECHNICZNE:

MD 2 - 0,66 cm³

MD 3 - 0,66 cm³ + 2 wyjścia 0,33 cm³

MD 4 - 0,33 cm³

MD 6 - 0,16 cm³

maksymalne ciśnienie 207 bar

ilość wyjść od 4 do 6

możliwość zastosowania czujnika pracy (wizualna)

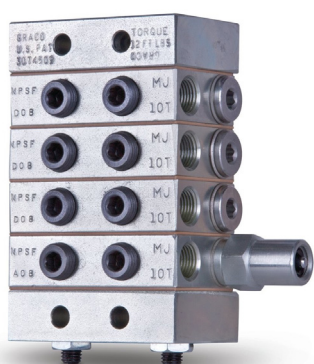
wykonanie ze stali węglowej ocynkowanej

nadaje się do smaru (do NLGI 2) i oleju

NR00121

Rozdzielacz progresywny Graco Trabon z serii MJ

Rozdzielacze z serii Trabon MJ, charakteryzują się kompaktową i łatwą do dostosowania konstrukcją, a dzięki modułom możemy konfigurować od 3 do 8 wyjść.



DANE TECHNICZNE:

wydajność z jednego wyjścia od 0,08 cm³ do 0,49 cm³

maksymalne ciśnienie 138 bar

ilość wyjść od 6 do 16

maksymalna temperatura pracy 100°C

możliwość zastosowania czujnika pracy (wizualna lub elektryczna).

wykonanie ze stali węglowej ocynkowanej

nadaje się do smaru i oleju

NR00122

Rozdzielacz progresywny Graco Trabon z serii MSP

Rozdzielacz Graco Trabon z serii MSP, składa się z płyty głównej oraz modułów do niej przykręcanych. Dzięki takiej konstrukcji, możemy ekspresowo wymienić niesprawny moduł, a co za tym idzie, to szybkie i sprawne naprawienie układu CS. Rozdzielacze mogą być wyposażone od 3 do 8 modułów o różnych dawkach od 0,08 cm³ do 1,31cm³.



DANE TECHNICZNE:

wydajność z jednego wyjścia od 0,08 cm³ do 1,31 cm³

maksymalne ciśnienie 241 bar

ilość wyjść od 6 do 16

możliwość zastosowania czujnika pracy (wizualna lub elektryczna)

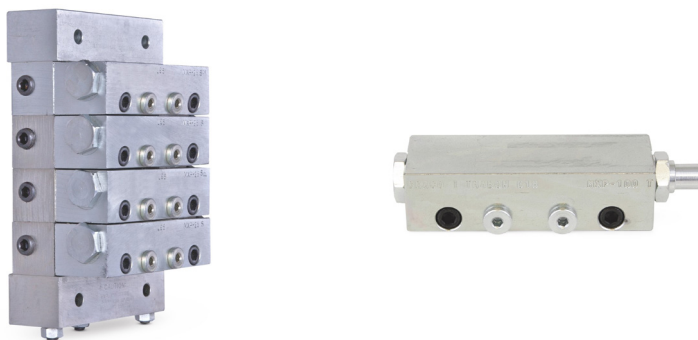
wykonanie ze stali węglowej ocynkowanej, lub nierdzewnej

nadaje się do smaru (do NLGI 2) i oleju

NR00123

Rozdzielacz progresywny Graco Trabon z serii MXP

Rozdzielacz Graco Trabon z serii MXP, składa się z płyty głównej oraz modułów do niej przykręcanych. Dzięki takiej konstrukcji, możemy ekspresowo wymienić niesprawny moduł, a co za tym idzie, to szybkie i sprawne naprawienie układu CS. Rozdzielacze mogą być wyposażone od 3 do 10 modułów o różnych dawkach od $0,41 \text{ cm}^3$ do $4,92 \text{ cm}^3$



DANE TECHNICZNE:

wydajność z jednego wyjścia od $0,41 \text{ cm}^3$ do $4,92 \text{ cm}^3$

maksymalne ciśnienie 207 bar

ilość wyjść od 6 do 20

możliwość zastosowania czujnika pracy (wizualna lub elektryczna)

wykonanie ze stali węglowej ocynkowanej

nadaje się do smaru (do NLGI 2) i oleju

ROZDZIELACZE JEDNOLINIOWE

NR00124

Rozdzielacz jednoliniowy Graco Injecto – Flo II



DANE TECHNICZNE:

	SERIA 3400	SERIA 3410	SERIA 3500	SERIA 3510	SERIA 3900	SERIA 3910
olej / płynny smar	olej	płynny smar	olej	płynny smar	olej	płynny smar
ciśnienie odprężające	10 bar (150psi)	10 bar (150psi)	10 bar (150psi)	10 bar (150psi)	10 bar (150psi)	10 bar (150psi)
maksymalne ciśnienie robocze	45 bar (650 psi)	45 bar (650 psi)	45 bar (650 psi)	45 bar (650 psi)	45 bar (650 psi)	45 bar (650 psi)
wydajność	0,01 - 0,16 cm ³ (0,0006-0,009 cala ³)	0,01 - 0,10 cm ³ (0,0006-0,006 cala ³)	0,01 - 0,6 cm ³ (0,006-0,036 cala ³)	0,01 - 0,3 cm ³ (0,006-0,018 cala ³)	0,2 - 1,5 cm ³ (0,012-0,09 cala ³)	0,1-0,3 cm ³ (0,006-0,018 cala ³)
ilość rozmiarów dozowników	5	4	4	4	5	3
ilość wylotów kolektora odlewane	2,3 lub 5	2,3 lub 5	2,3 lub 5	2,3 lub 5	2 lub 3	2 lub 3

POMPY SKF

NR00125

Pompa SKF MFE2

Pompa SKF/ VOGEL MFE2, przeznaczona do układów jednoliniowych.



DANE TECHNICZNE:

napęd elektryczny 230- 380 V

zbiornik wykonany z przezroczystego plastiku o pojemności 3 – 6L

zbiornik wykonany z plastiku lub stali

czujnik poziomu

ilość wyjść : 1

wydajność 0,2L / min

ciśnienie 27 bar

zakres temperatur – 10 do + 60°C

NR00126

Pompa SKF MFE5

Pompa SKF MFE5, przeznaczona do układów jednoliniowych.



DANE TECHNICZNE:

napęd elektryczny 230 V

zbiornik wykonany z przezroczystego plastiku o pojemności 3 – 6L

zbiornik wykonany z aluminium lub stali o pojemności 15L

czujnik poziomu

ilość wyjść : 1

wydajność 0,2 lub 0,5L / min

ciśnienie 28 bar

zakres temperatur – 10 do + 60°C

klasa szczelności IP 65

NR00127

Pompa SKF MKU

Pompa SKF MKU, przeznaczona do układów olejowych jednoliniowych.



DANE TECHNICZNE:

napęd elektryczny 24V DC, 115V AC, 230V AC

zbiornik wykonany z przezroczystego plastiku o pojemności 2, 3 lub 6L

zbiornik wykonany ze stali o pojemności 3l

możliwość zastosowania czujnika poziomu i manometru (opcjonalnie)

możliwość zastosowania sterowania (opcjonalnie)

ilość wyjść : 1

wydajność : MKU1 – 0,1L / min , MKU2 – 0,2L / min , MKU5 – 0,5L / min

ciśnienie maksymalne 30 bar

zakres temperatur – 10 do + 40°C

NR00128

Pompa SKF MKF

Pompa SKF MKF, przeznaczona do układów ze smarem półpłynnym (NLGI 00,000) jednoliniowych.



DANE TECHNICZNE:

napęd elektryczny 24V DC, 115V AC, 230V AC

zbiornik wykonany z przezroczystego plastiku o pojemności 2, 3 lub 6L

możliwość zastosowania czujnika poziomu i manometru (opcjonalnie)

możliwość zastosowania sterowania (opcjonalnie)

ilość wyjść : 1

wydajność : MKF1 – 0,1L / min , MKF2 – 0,2L / min

ciśnienie maksymalne 30 bar

zakres temperatur – 10 do + 40°C

NR00129

Pompa SKF KFG

Pompa SKF KFG, przeznaczona do układów progresywnych oraz jednoliniowych. Pompy idealnie nadają się do małych i średnich układów centralnego smarowania.



DANE TECHNICZNE:

napęd elektryczny 12 V DC, 24V DC, 230V AC

zbiornik wykonany z przezroczystego poliamidu o pojemności 2, 4, 6, 8, 10,12, 15, lub 20L

czujnik poziomu

ilość wyjść : 1 - 3

wydajność : 0,8 – 5 cm³

ciśnienie maksymalne 350 bar

zakres temperatur – 30 do + 70°C

klasa szczelności IP 56

NR00130

Pompa SKF PFP – 23 – 2 / PFP – 23 – 22

Pompa SKF PFP – 23 – 2 / PFP – 23 – 22, to pneumatyczna pompa tłokowa, przeznaczona do tłoczenia smaru (do NLGI 2), w progresywnych układach centralnego smarowania.



DANE TECHNICZNE:

napęd pneumatyczny

zbiornik wykonany z przezroczystego poliamidu o pojemności 1,5L

ciśnienie zasilające 6 – 10 bar

ilość wyjść : 1 - 2

wydajność maksymalna : 2,5 cm³

ciśnienie maksymalne 190 bar

zakres temperatur + 10 do + 60°C

NR00131

Pompa SKF PPU 5 / PPU 35

Pompa SKF PPU – 5 / PPU – 35 , to pneumatyczna pompa tłokowa, przeznaczona do tłoczenia oleju i smaru (do NLGI 2) , w progresywnych układach centralnego smarowania.



DANE TECHNICZNE:

napęd pneumatyczny

zbiornik wykonany z przezroczystego poliamidu o pojemności 2,5 i 5L

ciśnienie zasilające 4,5 – 10 bar

ilość wyjść : 1

wydajność maksymalna : PPU5 - 0,1 - 0,5 cm³ , PPU35 - 0,7 - 3,5 cm³

ciśnienie maksymalne 160 bar

NR00132

Pompa SKF FB

Pompa SKF PFP – 23 – 2 / PFP – 23 – 22, to pneumatyczna pompa tłokowa, przeznaczona do tłoczenia smaru (do NLGI 2) w progresywnych układach centralnego smarowania. Pompa SKF FB, wielotłokowa, przeznaczona do tłoczenia oleju i smaru, w wieloliniowych i progresywnych układach centralnego smarowania.



DANE TECHNICZNE:

napęd elektryczny 230 / 400 V

zbiornik stalowy pojemności 6kg 15kg i 30 kg

ilość wyjść : 1 do 24

wydajność z jednego elementu pompującego KR 6 0,027 – 0,08 cm³,
KR 8 – 0,05 – 0,15 cm³, KR 10 – 0,077 – 0,23 cm³

ciśnienie maksymalne 350 bar

zakres temperatur 15 do + 40°C

klasa szczelności IP 55

możliwość wykonania w klasie do atmosfer wybuchowych ATEX

ROZDZIELACZE

NR00133

Rozdzielacz progresywny SKF SPVS

Rozdzielacze progresywne SKF SPVS , charakteryzują się kompaktową i łatwą do dostosowania konstrukcją, posiadają ilość wyjść od 2 do 4. Idealne rozwiązanie dla średnich układów progresywnych smarowych oraz olejowych.



DANE TECHNICZNE:

wydajność 0,16 cm³ / skok lub 0,32 cm³ / skok

maksymalne ciśnienie 100 bar

ilość wyjść od 2 do 4

zakres temperatur -10 do + 100°C

możliwość zastosowania czujnika pracy (wizualna elektryczna).

wykonanie ze stali węglowej ocynkowanej, mosiądz

nadaje się do smaru i oleju

NR00134

Rozdzielacz progresywny SKF VPB

Rozdzielacze progresywne SKF VPB , charakteryzują się monoblokową i łatwą do dostosowania konstrukcją, posiadają ilość wyjść od 6 do 20.

Idealne rozwiązanie dla średnich układów progresywnych smarowych oraz olejowych.



DANE TECHNICZNE:

wydajność 0,2 cm³ / skok

maksymalne ciśnienie 300 bar dla smaru, 200 bar dla oleju

ilość wyjść od 6 do 20

zakres temperatur -25 do + 110°C

możliwość zastosowania czujnika pracy (wizualna elektryczna).

wykonanie ze stali węglowej ocynkowanej, nierdzewnej

nadaje się do smaru i oleju



**ZŁĄCZA
DO BUDOWY
UKŁADÓW
CENTRALNEGO
SMAROWANIA**

ZŁĄCZKI Z PIERŚCIENIEM SAMOZACISKAJĄCYM

Złączki z pierścieniem zacinającym są wykonane w normach DIN 2353 ISO 8434-1, przeznaczone są do transportu smaru oraz oleju, w systemach centralnego smarowania.

Idealne do rur stalowych oraz do węży z tworzywa sztucznego odpornych na wysokie ciśnienia. Dostępne w naszej ofercie przewody, w połączeniu ze złączkami oferowanymi przez naszą firmę gwarantują precyzyjną jakość wykonania, a połączenia z nich wykonane charakteryzują się wysokim stopniem szczelności i wytrzymałości na ściskanie.

Złączki z tuleją zaciskową wykonane są m.in.:

stal 1.0718, 1.0402,

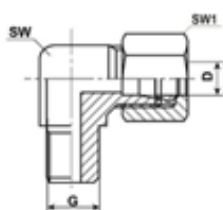
stal nierdzewna 1.4401 / 1.4571

Złączki z tuleją zaciskową wykonane ze stali nierdzewnej idealnie nadają się do ciężkich warunków górnictwa, ponieważ odporne są na warunki panujące pod ziemią.

Po drugie, stal nierdzewna gatunku 1.4401/1.4571 również nadaje się do stosowania w przemyśle spożywczym.

NR00135

Złączki z pierścieniem samozaciskającym



ZŁĄCZA DO BUDOWY UKŁADÓW CENTRALNEGO SMAROWANIA

Wykonanie: stal ocynkowana nikielowana

NUMER ZAMÓWIENIA	NAZWA	D	G	SW	SW 1
NR00135-1	Złącze kątowe M6x1 na rurkę Ø4	4	M6x1	9	10
NR00135-2	Złącze kątowe M8x1 na rurkę Ø4	4	M8x1	9	10
NR00135-3	Złącze kątowe M8x1,25 na rurkę Ø4	4	M8x1,25	9	10
NR00135-4	Złącze kątowe M10x1 na rurkę Ø4	4	M10x1	11	10
NR00135-5	Złącze kątowe R1/8 BSP na rurkę Ø4	4	R1/8 BSP	11	10
NR00135-6	Złącze kątowe M6x1 na rurkę Ø6	6	M6x1	11	12
NR00135-7	Złącze kątowe M8x1 na rurkę Ø6	6	M8x1	11	12
NR00135-8	Złącze kątowe M8x1,25 na rurkę Ø6	6	M8x1,25	11	12
NR00135-9	Złącze kątowe M10x1 na rurkę Ø6	6	M10x1	11	14
NR00135-10	Złącze kątowe R1/8 BSP na rurkę Ø6	6	R1/8 BSP	11	12
NR00135-11	Złącze kątowe R1/4 BSP na rurkę Ø6	6	R1/4 BSP	12	14
NR00135-12	Złącze kątowe R1/8 NPT na rurkę Ø6	6	R1/8 NPT	11	12
NR00135-13	Złącze kątowe 14-28 UNF na rurkę Ø6	6	14-28 UNF	11	12
NR00135-14	Złącze kątowe M10x1 na rurkę Ø8	8	M10x1	12	14
NR00135-15	Złącze kątowe R1/8 BSP na rurkę Ø8	8	R1/8 BSP	12	14
NR00135-16	Złącze kątowe R1/4 BSP na rurkę Ø8	8	R1/4 BSP	12	17
NR00135-17	Złącze kątowe R1/4 BSP na rurkę Ø10	10	R1/4 BSP	14	19

ZŁĄCZA DO BUDOWY UKŁADÓW CENTRALNEGO SMAROWANIA

NR00136

Złączki z pierścieniem samozaciskającym

NUMER ZAMÓWIENIA	NAZWA	D	G	SW	SW 1
NR00136-1	Złącze kątowe M6x1 na rurkę Ø4	4	M6x1	9	10
NR00136-2	Złącze kątowe M8 x1 na rurkę Ø4	4	M8x1	9	10
NR00136-3	Złącze kątowe M10x1 na rurkę Ø4	4	M10x1	11	10
NR00136-4	Złącze kątowe R1/8 BSP na rurkę Ø4	4	R1/8 BSP	11	10
NR00136-5	Złącze kątowe M6x1 na rurkę Ø6	6	M6x1	11	12
NR00136-6	Złącze kątowe M8x1 na rurkę Ø6	6	M8x1	11	12
NR00136-7	Złącze kątowe M10x1 na rurkę Ø6	6	M10x1	11	14
NR00136-8	Złącze kątowe R1/8 BSP na rurkę Ø6	6	R1/8 BSP	11	12
NR00136-9	Złącze kątowe R1/4 BSP na rurkę Ø6	6	R1/4 BSP	12	14
NR00136-10	Złącze kątowe R1/8 NPT na rurkę Ø6	6	R1/8 NPT	11	12
NR00136-11	Złącze kątowe R1/8 BSP na rurkę Ø8	8	R1/8 BSP	12	14
NR00136-12	Złącze kątowe R1/4 BSP na rurkę Ø8	8	R1/4 BSP	12	17

ZŁĄCZA DO BUDOWY UKŁADÓW CENTRALNEGO SMAROWANIA

NR00137

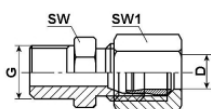
Złączki z pierścieniem samozaciskającym

NUMER ZAMÓWIENIA	NAZWA	D	G	SW	SW 1
NR00137-1	Złącze kątowe M6x1 na rurkę Ø4	4	M6x1	9	10
NR00137-2	Złącze kątowe M8x1 na rurkę Ø4	4	M8x1	10	10
NR00137-3	Złącze kątowe M8x1,25 na rurkę Ø4	4	M8x1,25	10	10
NR00137-4	Złącze kątowe M10x1 na rurkę Ø4	4	M10x1	11	10
NR00137-5	Złącze kątowe R1/8 BSP na rurkę Ø4	4	R1/8 BSP	11	10
NR00137-6	Złącze kątowe M6x1 na rurkę Ø6	6	M6x1	11	12
NR00137-7	Złącze kątowe M8x1 na rurkę Ø6	6	M8x1	11	12
NR00137-8	Złącze kątowe M8x1,25 na rurkę Ø6	6	M8x1,25	11	12
NR00137-9	Złącze kątowe M10x1 na rurkę Ø6	6	M10x1	11	14
NR00137-10	Złącze kątowe R1/8 BSP na rurkę Ø6	6	R1/8 BSP	11	12
NR00137-11	Złącze kątowe M10x1 na rurkę Ø8	8	M10x1	12	14
NR00137-12	Złącze kątowe R1/8 BSP na rurkę Ø8	8	R1/8 BSP	12	14
NR00137-12	Złącze kątowe R1/4 BSP na rurkę Ø8	8	R1/4 BSP	12	14
NR00137-12	Złącze kątowe M10x1 na rurkę Ø10	10	M10x1	17	19

ZŁĄCZA DO BUDOWY UKŁADÓW CENTRALNEGO SMAROWANIA

Złącze proste

NR00138



NUMER ZAMÓWIENIA	NAZWA	D	G	SW	SW 1
NR00138-1	Złącze proste M6x1 na rurkę Ø4	4	M6x1	9	10
NR00138-2	Złącze proste M8x1 na rurkę Ø4	4	M8x1	10	10
NR00138-3	Złącze proste M8x1,25 na rurkę Ø4	4	M8x1,25	10	10
NR00138-4	Złącze proste M10x1 na rurkę Ø4	4	M10x1	11	10
NR00138-5	Złącze proste R1/8 BSP na rurkę Ø4	4	R1/8 BSP	11	10
NR00138-6	Złącze proste M6x1 na rurkę Ø6	6	M6x1	11	12
NR00138-7	Złącze proste M8x1 na rurkę Ø6	6	M8x1	11	12
NR00138-8	Złącze proste M8x1,25 na rurkę Ø6	6	M8x1,25	11	12
NR00138-9	Złącze proste M10x1 na rurkę Ø6	6	M10x1	11	14
NR00138-10	Złącze proste R1/8 BSP na rurkę Ø6	6	R1/8 BSP	11	12
NR00138-11	Złącze proste M10x1 na rurkę Ø8	8	M10x1	12	14
NR00138-12	Złącze proste R1/8 BSP na rurkę Ø8	8	R1/8 BSP	12	14
NR00138-13	Złącze proste R1/4 BSP na rurkę Ø8	8	R1/4 BSP	12	14
NR00138-14	Złącze proste M10x1 na rurkę Ø10	10	M10x1	17	19

ZŁĄCZA DO BUDOWY UKŁADÓW CENTRALNEGO SMAROWANIA

Złącze proste

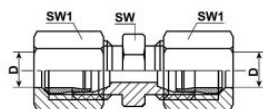
NR00139

NUMER ZAMÓWIENIA	NAZWA	D	G	SW	SW 1
NR00139-1	Złącze proste M6x1 na rurkę Ø4	4	M6x1	9	10
NR00139-2	Złącze proste M8x1 na rurkę Ø4	4	M8x1	10	10
NR00139-3	Złącze proste M10x1 na rurkę Ø4	4	M10x1	10	12
NR00139-4	Złącze proste R1/8 BSP na rurkę Ø4	4	R1/8 BSP	11	10
NR00139-5	Złącze proste M6x1 na rurkę Ø6	6	M6x1	11	12
NR00139-6	Złącze proste M8x1 na rurkę Ø6	6	M8x1	11	12
NR00139-7	Złącze proste M8x1,25 na rurkę Ø6	6	M8x1,25	11	12
NR00139-8	Złącze proste M10x1 na rurkę Ø6	6	M10x1	11	12
NR00139-9	Złącze proste R1/8 BSP na rurkę Ø6	6	R1/8 BSP	11	12
NR00139-10	Złącze proste M10x1 na rurkę Ø8	8	M6x1	12	14
NR00139-11	Złącze proste R1/8 BSP na rurkę Ø8	8	M8x1	12	14
NR00139-12	Złącze proste R1/4 BSP na rurkę Ø8	8	M10x1	12	14
NR00139-13	Złącze proste R1/4 BSP na rurkę Ø10	10	M10x1	17	19

ZŁĄCZA DO BUDOWY UKŁADÓW CENTRALNEGO SMAROWANIA

Dwuzłączka prosta

NR00140



NUMER ZAMÓWIENIA	NAZWA	D	D1	SW	SW 1	SW 2
NR00140-1	Dwuzłączka prosta	4	4	9	10	10
NR00140-2	Dwuzłączka prosta	4	6	11	12	10
NR00140-3	Dwuzłączka prosta	6	6	11	12	12
NR00140-4	Dwuzłączka prosta	6	6	12	14	14
NR00140-5	Dwuzłączka prosta	6	8	12	14	12
NR00140-6	Dwuzłączka prosta	6	10	17	19	14
NR00140-7	Dwuzłączka prosta	8	8	12	14	14
NR00140-8	Dwuzłączka prosta	8	8	14	17	17
NR00140-9	Dwuzłączka prosta	8	10	17	19	17
NR00140-10	Dwuzłączka prosta	10	10	14	17	17
NR00140-11	Dwuzłączka prosta	10	10	17	19	19

ZŁĄCZA DO BUDOWY UKŁADÓW CENTRALNEGO SMAROWANIA

Dwuzłączka prosta

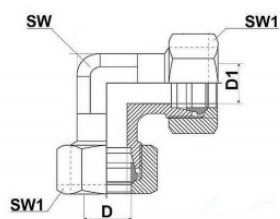
NR00141

NUMER ZAMÓWIENIA	NAZWA	D	D1	SW	SW 1	SW 2
NR00141-1	Dwuzłączka prosta	4	4	9	10	10
NR00141-2	Dwuzłączka prosta	4	6	11	12	10
NR00141-3	Dwuzłączka prosta	6	6	11	12	12
NR00141-4	Dwuzłączka prosta	6	6	12	14	14
NR00141-5	Dwuzłączka prosta	8	8	12	14	14
NR00141-6	Dwuzłączka prosta	8	8	14	17	17
NR00141-7	Dwuzłączka prosta	10	10	17	19	19

ZŁĄCZA DO BUDOWY UKŁADÓW CENTRALNEGO SMAROWANIA

Dwuzłączka 90°

NR00142

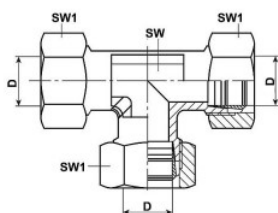


NUMER ZAMÓWIENIA	NAZWA	D	D1	SW	SW 1
NR00142-1	Dwuzłączka 90°	6	6	9	12
NR00142-2	Dwuzłączka 90°	8	8	12	17
NR00142-3	Dwuzłączka 90°	10	10	14	19

ZŁĄCZA DO BUDOWY UKŁADÓW CENTRALNEGO SMAROWANIA

Złącze trójnik na rurkę

NR00143



NUMER ZAMÓWIENIA	NAZWA	D	SW	SW 1
NR00143-1	Złącze trójnik na rurkę Ø4	4	9	10
NR00143-2	Złącze trójnik na rurkę Ø6	6	11	12
NR00143-3	Złącze trójnik na rurkę Ø6	6	12	14
NR00143-4	Złącze trójnik na rurkę Ø8	8	12	14
NR00143-5	Złącze trójnik na rurkę Ø8	8	12	17
NR00143-6	Złącze trójnik na rurkę Ø10	10	14	19

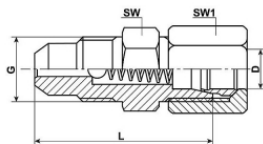
NR00144

NUMER ZAMÓWIENIA	NAZWA	D	SW	SW 1
NR00144-3	Złącze trójnik na rurkę Ø6	6	12	14

ZŁĄCZA DO BUDOWY UKŁADÓW CENTRALNEGO SMAROWANIA

Zawór zwrotny Ø6

NR00145



NUMER ZAMÓWIENIA	NAZWA	D	G	L	SW	SW 1
NR00145-1	Zawór zwrotny Ø6	6	M10x1	26,5	11	12

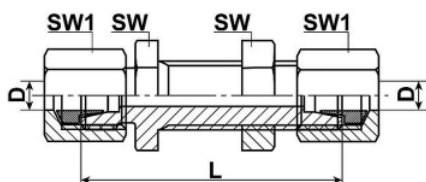
NR00146

NUMER ZAMÓWIENIA	NAZWA	D	G	L	SW	SW 1
NR00146-1	Zawór zwrotny Ø6	6	M10x1	26,5	11	12

ZŁĄCZA DO BUDOWY UKŁADÓW CENTRALNEGO SMAROWANIA

Złącze grodziowe

NR00147



NUMER ZAMÓWIENIA	NAZWA	D	L	SW	SW 1
NR00147-1	Złącze grodziowe	6	48	17	14
NR00147-2	Złącze grodziowe	8	49	19	17
NR00147-3	Złącze grodziowe	10	52	22	19

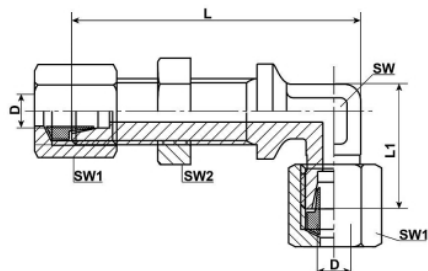
NR00148

NUMER ZAMÓWIENIA	NAZWA	D	L	SW	SW 1
NR00148-1	Złącze grodziowe	6	48	17	14
NR00148-2	Złącze grodziowe	8	49	19	17

ZŁĄCZA DO BUDOWY UKŁADÓW CENTRALNEGO SMAROWANIA

Złącze grodziowe 90°

NR00149



NUMER ZAMÓWIENIA	NAZWA	D	L	L1	SW	SW 1	SW 2
NR00149-1	Złącze grodziowe 90°	6	48	19	12	14	17
NR00149-2	Złącze grodziowe 90°	8	57	26	12	17	19
NR00149-3	Złącze grodziowe 90°	10	60	29	19	19	22

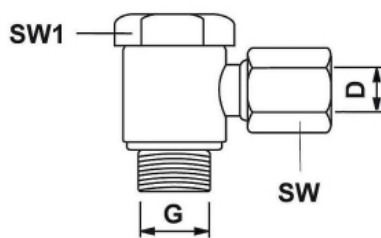
NR00150

NUMER ZAMÓWIENIA	NAZWA	D	L	L1	SW	SW 1	SW 2
NR00150-1	Złącze grodziowe 90°	6	48	19	12	14	17
NR00150-2	Złącze grodziowe 90°	8	57	26	12	17	19

ZŁĄCZA DO BUDOWY UKŁADÓW CENTRALNEGO SMAROWANIA

Złącze obrotowe

NR00151

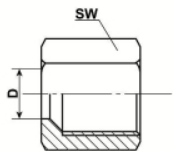


NUMER ZAMÓWIENIA	NAZWA	D	G	SW	SW 1
NR00151-1	Złącze obrotowe	4	M10x1	10	14
NR00151-2	Złącze obrotowe	4	1/8 BSP	10	14
NR00151-3	Złącze obrotowe	6	M10x1	12	14
NR00151-4	Złącze obrotowe	6	M10x1	14	14
NR00151-5	Złącze obrotowe	6	1/8 BSP	12	14
NR00151-6	Złącze obrotowe	6	1/8 BSP	14	14

ZŁĄCZA DO BUDOWY UKŁADÓW CENTRALNEGO SMAROWANIA

Nakrętka złączki

NR00152



NUMER ZAMÓWIENIA	NAZWA	D	SW
NR00152-1	Nakrętka złączki	4	10
NR00152-2	Nakrętka złączki	6	12
NR00152-3	Nakrętka złączki	6	14
NR00152-4	Nakrętka złączki	6	17
NR00152-5	Nakrętka złączki	8	14
NR00152-6	Nakrętka złączki	8	17
NR00152-7	Nakrętka złączki	10	17
NR00152-8	Nakrętka złączki	10	19

ZŁĄCZA DO BUDOWY UKŁADÓW CENTRALNEGO SMAROWANIA

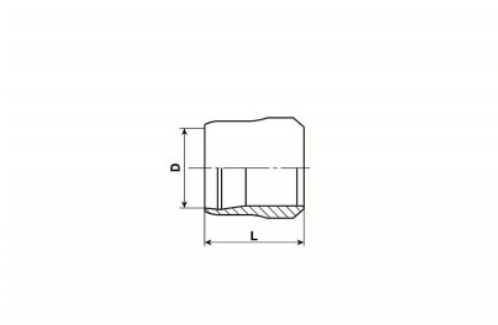
NR00153

NUMER ZAMÓWIENIA	NAZWA	D	SW
NR00153-1	Nakrętka złączki	4	10
NR00153-2	Nakrętka złączki	6	12
NR00153-3	Nakrętka złączki	6	14
NR00153-4	Nakrętka złączki	8	14

ZŁĄCZA DO BUDOWY UKŁADÓW CENTRALNEGO SMAROWANIA

Tuleja zaciskowa

NR00154



NUMER ZAMÓWIENIA	NAZWA	D	L
NR00154-1	Tuleja zaciskowa	4	6
NR00154-2	Tuleja zaciskowa	6	7
NR00154-3	Tuleja zaciskowa	6	9,45
NR00154-4	Tuleja zaciskowa	8	7,35
NR00154-5	Tuleja zaciskowa	8	9,48
NR00154-6	Tuleja zaciskowa	10	7,02
NR00154-7	Tuleja zaciskowa	10	9,5

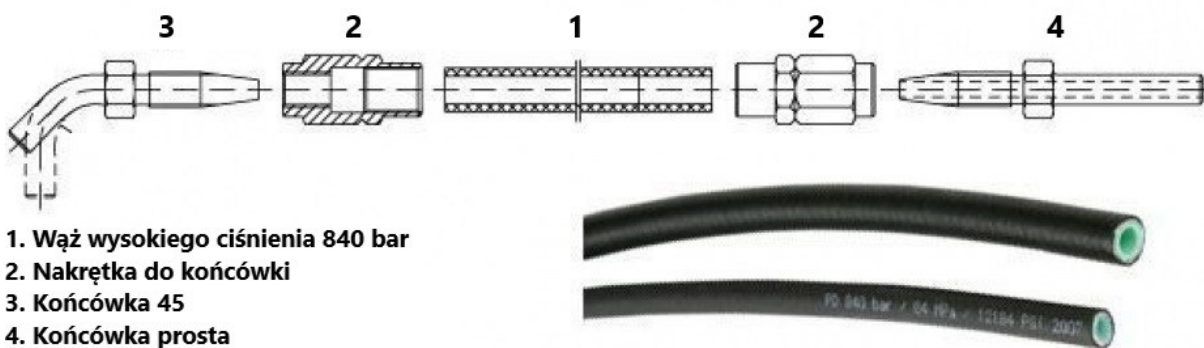
ZŁĄCZA DO BUDOWY UKŁADÓW CENTRALNEGO SMAROWANIA

NR00155

NUMER ZAMÓWIENIA	NAZWA	D	L
NR00155-1	Tuleja zaciskowa	4	6
NR00155-2	Tuleja zaciskowa	6	7
NR00155-3	Tuleja zaciskowa	6	9,45
NR00155-4	Tuleja zaciskowa	8	7,35
NR00155-5	Tuleja zaciskowa	8	9,48
NR00155-6	Tuleja zaciskowa	10	9,5

ZŁĄCZA SKRĘTNE

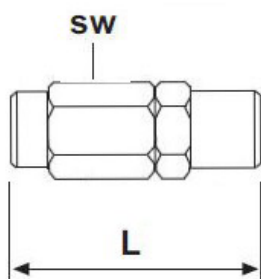
Złącza skrętne stosowane przy łączeniu węży smarowych
– wysokociśnieniowych 840 bar.



ZŁĄCZA DO BUDOWY UKŁADÓW CENTRALNEGO SMAROWANIA

Nakrętka końcówki

NR00156



NUMER ZAMÓWIENIA	NAZWA	L	SW
NR00156-1	Nakrętka do końcówki 04	28	12
NR00156-2	Nakrętka do końcówki 06	35,8	17

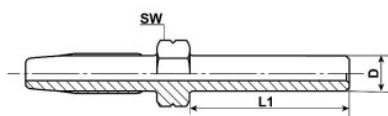
NR00157

NUMER ZAMÓWIENIA	NAZWA	L	SW
NR00157-1	Nakrętka do końcówki 04	28	12
NR00157-2	Nakrętka do końcówki 06	35,8	17

ZŁĄCZA DO BUDOWY UKŁADÓW CENTRALNEGO SMAROWANIA

Końcówka prosta

NR00158



NUMER ZAMÓWIENIA	NAZWA	D	L	SW
NR00158-1	Końcówka prosta	4	51	10
NR00158-2	Końcówka prosta	6	51	10
NR00158-3	Końcówka prosta	6	55	10
NR00158-4	Końcówka prosta	6	61	10
NR00158-5	Końcówka prosta	6	65	12
NR00158-6	Końcówka prosta	8	61	12
NR00158-7	Końcówka prosta	8	65	12
NR00158-8	Końcówka prosta	10	73	12

ZŁĄCZA DO BUDOWY UKŁADÓW CENTRALNEGO SMAROWANIA

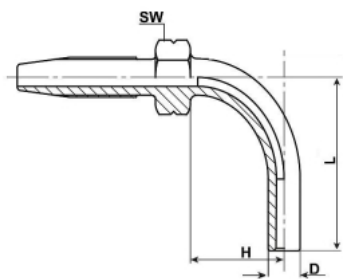
NR00159

NUMER ZAMÓWIENIA	NAZWA	D	L	SW
NR00159-1	Końcówka prosta	6	61	10
NR00159-2	Końcówka prosta	6	65	12
NR00159-3	Końcówka prosta	8	65	12
NR00159-4	Końcówka prosta	10	73	12

ZŁĄCZA DO BUDOWY UKŁADÓW CENTRALNEGO SMAROWANIA

Końcówka 90°

NR00160



NUMER ZAMÓWIENIA	NAZWA	D	H	L	SW
NR00160-1	Końcówka 90°	4	14	30	10
NR00160-2	Końcówka 90°	6	13	21	10
NR00160-3	Końcówka 90°	6	14	33	10
NR00160-4	Końcówka 90°	6	17	28	10
NR00160-5	Końcówka 90°	6	28	37	10
NR00160-6	Końcówka 90°	6	22	45	12
NR00160-7	Końcówka 90°	8	23	55	12
NR00160-8	Końcówka 90°	10	23	36	12

ZŁĄCZA DO BUDOWY UKŁADÓW CENTRALNEGO SMAROWANIA

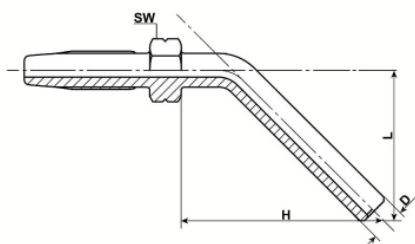
NR00161

NUMER ZAMÓWIENIA	NAZWA	D	H	L	SW
NR00161-1	Końcówka 90°	6	28	37	10
NR00161-2	Końcówka 90°	6	22	45	12
NR00161-3	Końcówka 90°	8	23	36	12
NR00161-4	Końcówka 90°	10	23	36	12

ZŁĄCZA DO BUDOWY UKŁADÓW CENTRALNEGO SMAROWANIA

Końcówka 45°

NR00162

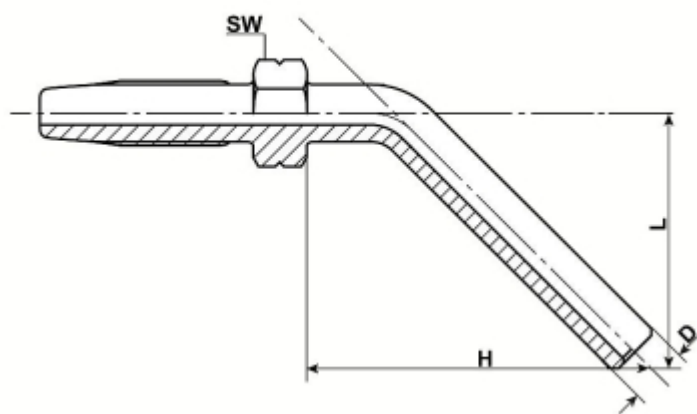


NUMER ZAMÓWIENIA	NAZWA	D	H	L	SW
NR00162-1	Końcówka 45°	6	24	15	10
NR00162-2	Końcówka 45°	6	35	25	10
NR00162-3	Końcówka 45°	6	35	25	12
NR00162-4	Końcówka 45°	8	35	25	12

ZŁĄCZA DO BUDOWY UKŁADÓW CENTRALNEGO SMAROWANIA

NR00163

NUMER ZAMÓWIENIA	NAZWA	D	H	L	SW
NR00163-1	Końcówka 45°	6	35	25	10





SMAROWNICZKI (KALAMITKI)

SMAROWNICZKI (KALAMITKI)

SMAROWNICZKI (KALAMITKI)

Nasza firma oferuje wysokiej jakości smarowniczki potocznie nazywanymi kalamitkami.

Smarowniczki wykonane są precyzyjnie oraz poddawane są szczegółowej kontroli jakości od początku do zakończenia produkcji.

Nasze smarowniczki nadają się do maszyn przemysłowych jak i do przemysłu ciężkiego.

Smarowniczka kulowa prosta, DIN 71412A



SMAROWNICZKI (KALAMITKI)

NR00164

NUMER ZAMÓWIENIA	NAZWA	RODZAJ GWINTU
NR00164-1	Smarowniczka prosta	M6x1
NR00164-2	Smarowniczka prosta	M8x1
NR00164-3	Smarowniczka prosta	M10x1
NR00164-4	Smarowniczka prosta	M12x1,5
NR00164-5	Smarowniczka prosta	R1/8
NR00164-6	Smarowniczka prosta	R1/4

NR00165

NUMER ZAMÓWIENIA	NAZWA	RODZAJ GWINTU
NR00165-1	Smarowniczka prosta	M6x1
NR00165-2	Smarowniczka prosta	M8x1
NR00165-3	Smarowniczka prosta	M10x1
NR00165-4	Smarowniczka prosta	M12x1,5
NR00165-5	Smarowniczka prosta	R1/8
NR00165-6	Smarowniczka prosta	R1/4

SMAROWNICZKI (KALAMITKI)

NR00166

NUMER ZAMÓWIENIA	NAZWA	RODZAJ GWINTU
NR00166-1	Smarownicza prosta	M6x1
NR00166-2	Smarownicza prosta	M8x1
NR00166-3	Smarownicza prosta	M10x1
NR00166-4	Smarownicza prosta	M12x1,5
NR00166-5	Smarownicza prosta	R1/8
NR00166-6	Smarownicza prosta	R1/4

SMAROWNICZKI (KALAMITKI)

SMAROWNICZKA KULOWA KĄTOWA

Smarowniczka kulowa kątowa 45°, DIN 71412B



NR00167

NUMER ZAMÓWIENIA	NAZWA	RODZAJ GWINTU
NR00167-1	Smarowniczka kątowa 45°	M6x1
NR00167-2	Smarowniczka kątowa 45°	M8x1
NR00167-3	Smarowniczka kątowa 45°	M10x1
NR00167-4	Smarowniczka kątowa 45°	M12x1,5
NR00167-5	Smarowniczka kątowa 45°	R1/8
NR00167-6	Smarowniczka kątowa 45°	R1/4

SMAROWNICZKI (KALAMITKI)

NR00168

NUMER ZAMÓWIENIA	NAZWA	RODZAJ GWINTU
NR00168-1	Smarowniczka kąтова 45°	M6x1
NR00168-2	Smarowniczka kąтова 45°	M8x1
NR00168-3	Smarowniczka kąтова 45°	M10x1
NR00168-4	Smarowniczka kąтова 45°	M12x1,5
NR00168-5	Smarowniczka kąтова 45°	R1/8
NR00168-6	Smarowniczka kąтова 45°	R1/4

NR00169

NUMER ZAMÓWIENIA	NAZWA	RODZAJ GWINTU
NR00169-1	Smarowniczka kąтова 45°	M6x1
NR00169-2	Smarowniczka kąтова 45°	M8x1
NR00169-3	Smarowniczka kąтова 45°	M10x1
NR00169-4	Smarowniczka kąтова 45°	M12x1,5
NR00169-5	Smarowniczka kąтова 45°	R1/8
NR00169-6	Smarowniczka kąтова 45°	R1/4

SMAROWNICZKI (KALAMITKI)

SMAROWNICZKA KULOWA KĄTOWA

Smarowniczka kulowa kątowa 90°, DIN 71412C



NR00170

NUMER ZAMÓWIENIA	NAZWA	RODZAJ GWINTU
NR00170-1	Smarowniczka kątowa 90°	M6x1
NR00170-2	Smarowniczka kątowa 90°	M8x1
NR00170-3	Smarowniczka kątowa 90°	M10x1
NR00170-4	Smarowniczka kątowa 90°	M12x1,5
NR00170-5	Smarowniczka kątowa 90°	R1/8
NR00170-6	Smarowniczka kątowa 90°	R1/4

SMAROWNICZKI (KALAMITKI)

NR00171

NUMER ZAMÓWIENIA	Nazwa	Rodzaj gwintu
NR00171-1	Smarowniczka kąтова 90°	M6x1
NR00171-2	Smarowniczka kąтова 90°	M8x1
NR00171-3	Smarowniczka kąтова 90°	M10x1
NR00171-4	Smarowniczka kąтова 90°	M12x1,5
NR00171-5	Smarowniczka kąтова 90°	R1/8
NR00171-6	Smarowniczka kąтова 90°	R1/4

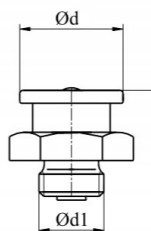
NR00172

NUMER ZAMÓWIENIA	NAZWA	RODZAJ GWINTU
NR00172-1	Smarowniczka kąтова 90°	M6x1
NR00172-2	Smarowniczka kąтова 90°	M8x1
NR00172-3	Smarowniczka kąтова 90°	M10x1
NR00172-4	Smarowniczka kąтова 90°	M12x1,5
NR00172-5	Smarowniczka kąтова 90°	R1/8
NR00172-6	Smarowniczka kąтова 90°	R1/4

SMAROWNICZKI (KALAMITKI)

SMAROWNICZKA PŁASKA

Smarowniczka płaska, DIN 3404



NR00173

NUMER ZAMÓWIENIA	Nazwa	Ød	Ød1
NR00173-1	Smarowniczka płaska	10	M6x1
NR00173-2	Smarowniczka płaska	10	M8x1
NR00173-3	Smarowniczka płaska	10	M10x1
NR00173-4	Smarowniczka płaska	10	G1/8
NR00173-5	Smarowniczka płaska	16	M8x1
NR00173-6	Smarowniczka płaska	16	M10x1
NR00173-7	Smarowniczka płaska	16	M12x1,5
NR00173-8	Smarowniczka płaska	16	G1/8
NR00173-9	Smarowniczka płaska	16	G1/4
NR00173-10	Smarowniczka płaska	22	M16x1,5
NR00173-11	Smarowniczka płaska	22	G1/4

SMAROWNICZKI (KALAMITKI)

NR00174

NUMER ZAMÓWIENIA	Nazwa	Ød	Ød1
NR00174-1	Smarowniczka płaska	10	M6x1
NR00174-2	Smarowniczka płaska	10	M8x1
NR00174-3	Smarowniczka płaska	10	M10x1
NR00174-4	Smarowniczka płaska	10	G1/8
NR00174-5	Smarowniczka płaska	16	M8x1
NR00174-6	Smarowniczka płaska	16	M10x1
NR00174-7	Smarowniczka płaska	16	M12x1,5
NR00174-8	Smarowniczka płaska	16	G1/8
NR00174-9	Smarowniczka płaska	16	G1/4

SMAROWNICZKI (KALAMITKI)

NR00175

NUMER ZAMÓWIENIA	Nazwa	Ød	Ød1
NR00175-1	Smarowniczka płaska	10	M6x1
NR00175-2	Smarowniczka płaska	10	M8x1
NR00175-3	Smarowniczka płaska	10	M10x1
NR00175-4	Smarowniczka płaska	10	G1/8
NR00175-5	Smarowniczka płaska	16	M8x1
NR00175-6	Smarowniczka płaska	16	M10x1
NR00175-7	Smarowniczka płaska	16	M12x1,5
NR00175-8	Smarowniczka płaska	16	G1/8
NR00175-9	Smarowniczka płaska	16	G1/4

SMAROWNICZKA BAGNETOWA

Smarowniczka bagnetowa B1



NR00176

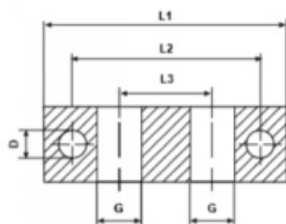
NUMER ZAMÓWIENIA	Nazwa	Ød1
NR00176-1	Smarowniczka bagnetowa	R1/8
NR00176-2	Smarowniczka bagnetowa	R1/4
NR00176-3	Smarowniczka bagnetowa	R3/8

KOSTKI SMAROWNICZE

Kostki smarownicze wykonane są ze stali, oraz poddawane cynkowaniu ogniowemu, dzięki czemu są zabezpieczone przed korozją.

Kostki smarownicze nadają się idealnie wtedy, gdy punkty smarne są w trudno dostępnych miejscach. Kostkę montujemy w wygodnym dla siebie miejscu, po czym z jednej strony montujemy smarowniczkę (kalamitki), a z drugiej strony złączki wraz z przewodami (bądź rurkami) wyprowadzamy bezpośrednio do danego punktu. Kostki idealnie nadają się do maszyn, w których nie występuje potrzeba zastosowania pompy centralnego smarowania, a użytkownik maszyny z wygodnie dostępnego mu miejsca może przesmarować maszynę.

Kostki smarownicze są wykonane z pręta kwadratowego 20 x 20 mm i posiadają od 1 do 10 wyjść.



SMAROWNICZKI (KALAMITKI)

NR00177

NUMER ZAMÓWIENIA	NAZWA	ILOŚĆ OTWORÓW	G	L1	L2	L3
NR00177-1	Kostka smarownicza	1	M10x1	30	19,5	20
NR00177-2	Kostka smarownicza	2	M10x1	50	40	20
NR00177-3	Kostka smarownicza	3	M10x1	70	60	20
NR00177-4	Kostka smarownicza	4	M10x1	90	80	20
NR00177-5	Kostka smarownicza	5	M10x1	110	100	20
NR00177-6	Kostka smarownicza	6	M10x1	130	120	20
NR00177-7	Kostka smarownicza	8	M10x1	170	160	20
NR00177-8	Kostka smarownicza	10	M10x1	210	200	20

KOŃCÓWKI DO SMAROWNIC

Końcówki do smarownic są niezbędnym elementem wyposażenia smarowniczek płaskich, stożkowych, wklęsłych i kulistych.

Dzięki nim umożliwimy podanie smaru poprzez wszelkie smarownice oraz pompy smarowe.

Końcówka do smarowniczek wklęsłych.

NR00178

Końcówka do smarowniczek wklęsłych M10x1



SMAROWNICZKI (KALAMITKI)

NR00179

Końcówka do smarowniczek płaskich 10, 16, 22 mm



NUMER ZAMÓWIENIA	NAZWA	GWINT
NR00179-1	Końcówka do smarowniczek płaskich 10	M10x1
NR00179-2	Końcówka do smarowniczek płaskich 16	M10x1
NR00179-3	Końcówka do smarowniczek płaskich 22	M10x1

NR00180

Końcówka czteroszczękowa do smarowniczek prostych z zaworem zwrotnym



NR00181

Końcówka 4 szczękowa do smarowniczek prostych M10x1



NR00182

Końcówka do smarowniczek bagnetowych M10x1



SMAROWNICZKI (KALAMITKI)

NR00183

Złączka obrotowa do smarowniczek płaskich M10x1

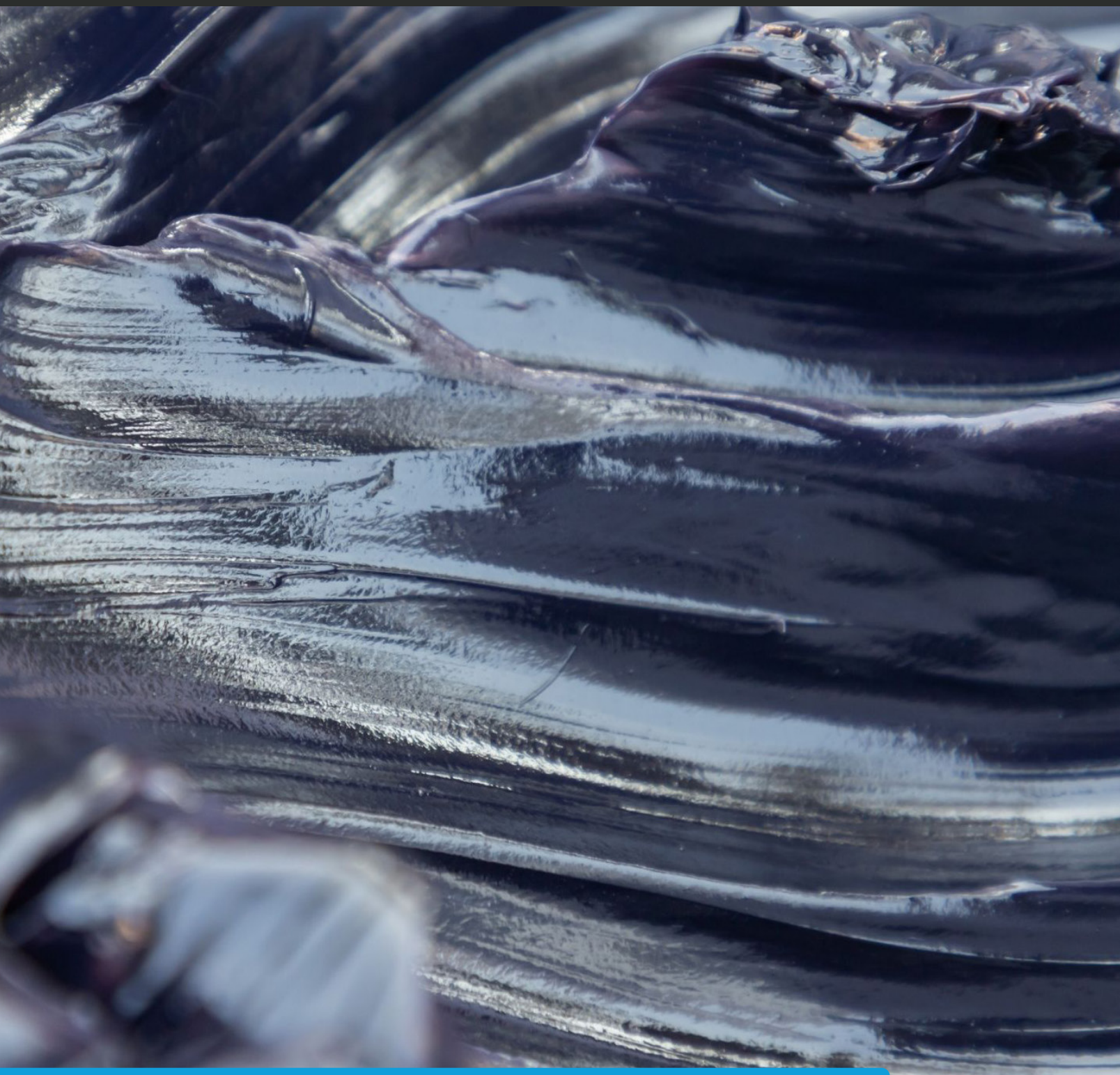


NR00184

Szybkozłącze z końcówką płaską 10 i 16 mm



NUMER ZAMÓWIENIA	NAZWA	GWINT
NR00184-1	Szybkozłącze z końcówką płaską 10mm	M10x1
NR00184-2	Szybkozłącze z końcówką płaską 16mm	M10x1



ZESTAWY DO DYSTRYBUCJI SMARU

ZESTAWY DO DYSTRYBUCJI SMARU

ZESTAWY DO DYSTRYBUCJI SMARU

Zastosowanie urządzeń do dystrybucji smaru, stosuje się w przypadkach braku możliwości założenia instalacji centralnego smarowania.

Dzięki takim urządzeniom, możemy dostarczyć smar bezpośrednio do punktów smarnych. Urządzenia stosuje się przy budowach instalacji układów centralnego smarowania w celu napełnienia układów przed uruchomieniem w bezpieczny sposób.

ZESTAWY PNEUMATYCZNE



NR00185

Zestaw na beczkę do smaru 180 – 200 kg ze zwijadłem



DANE TECHNICZNE:

pompa pneumatyczna o przełożeniu 55 : 1

ciśnienie robocze od 3 – 10 bar

wydajność 500 – 1500g / min

(w zależności od gęstości smaru oraz temperatury otoczenia)

pistolet smarowy wyposażony w rurkę sztywną ze złączem obrotowym typu „Z”

zwijadło na węża

pokrywa na beczkę

dysk dociskowy

wąż smarowy ¼ o długości 15 m

wózek transportowy

ZESTAWY DO DYSTRYBUCJI SMARU

NR00186

Zestaw na beczkę 180 – 200 kg bez zwijadła

DANE TECHNICZNE:

pompa pneumatyczna o przełożeniu 50 : 1

ciśnienie robocze od 3 – 10 bar

wydajność 500 – 1500g / min

(w zależności od gęstości smaru oraz temperatury otoczenia)

pistolet smarowy wyposażony w rurkę sztywną ze złączem obrotowym typu „Z”

pokrywa na beczkę

dysk dociskowy

wąż smarowy ¼ o długości 6 m

wózek transportowy

ZESTAWY DO DYSTRYBUCJI SMARU

NR00187

Zestaw na beczkę 45– 60 kg



DANE TECHNICZNE:

pompa pneumatyczna o przełożeniu 55 : 1

ciśnienie robocze od 3 – 10 bar

wydajność 500 – 1500g / min

(w zależności od gęstości smaru oraz temperatury otoczenia)

pistolet smarowy wyposażony w rurkę sztywną ze złączem obrotowym typu „Z”

pokrywa na beczkę

dysk dociskowy

wąż smarowy ¼ o długości 6 m

wózek transportowy

ZESTAWY DO DYSTRYBUCJI SMARU

ZESTAWY RĘCZNE

NR00188

Ręczna pompa do szybkiej dystrybucji smaru
Alemite 7539-4, na beczkę smaru 180 - 200 kg



DANE TECHNICZNE:

pompa ręczna smaru
ciśnienie robocze 35 bar
wydajność 500g / 6 skoków tłoczyska
pokrywa na beczkę
dysk dociskowy

NR00189

Ręczna pompa do szybkiej dystrybucji smaru
Alemite 7538-4, na beczkę smaru 45 - 60 kg



DANE TECHNICZNE:

pompa ręczna smaru
ciężnienie robocze 35 bar
wydajność 500g / 6 skoków tłoczyska
pokrywa na beczkę
dysk dociskowy

ZESTAWY DO DYSTRYBUCJI SMARU

NR00190

Ręczna pompa do szybkiej dystrybucji smaru
Alemite 7537-4, na beczkę smaru 15 - 25kg



DANE TECHNICZNE:

pompa ręczna smaru
ciśnienie robocze 35 bar
wydajność 500g / 6 skoków tłoczyska
pokrywa na beczkę
dysk dociskowy

ZESTAWY DO DYSTRYBUCJI SMARU

SMAROWNICE RĘCZNE

NR00191

Smarownica ręczna / Pompa ręczna Alemite 500



DANE TECHNICZNE:

pompa ręczna smaru Alemite 500

przewód : rurka stalowa zakończona końcówką smarną

ciśnienie pracy max. 690 bar

pojemność zbiornika 450 g

możliwości naładowania : poprzez zaworek, zassanie oraz kartridż

ZESTAWY DO DYSTRYBUCJI SMARU

NR00192

Smarownica ręczna / Pompa ręczna Alemite 500 E



DANE TECHNICZNE:

pompa ręczna smaru Alemite 500 E

przewód : giętki wąż wysokociśnieniowy, zakończony końcówką smarną

ciśnienie pracy max. 690 bar

pojemność zbiornika 450 g

możliwości naładowania : poprzez zaworek, zassanie oraz kartridż

NR00193

Smarownica ręczna / Pompa ręczna Alemite 500 L



DANE TECHNICZNE:

pompa ręczna smaru Alemite 500 L

przewód : rurka stalowa zakończone końcówką smarną

ciśnienie pracy max. 690 bar

pojemność zbiornika 680 g

możliwości naładowania : poprzez zaworek, zassanie oraz kartridż

NR00194

Smarownica ręczna / Pompa ręczna Alemite 555



DANE TECHNICZNE:

pompa ręczna smaru Alemite 555
przewód : rurka stalowa zakończona końcówką smarną
ciśnienie pracy max. 516 bar
pojemność zbiornika 455 g
możliwości naładowania : zassanie oraz kartridż
posiada zawór odpowietrzający

NR00195

Smarownica ręczna / Pompa ręczna Alemite 555 E



DANE TECHNICZNE:

pompa ręczna smaru Alemite 555 E

przewód : rurka stalowa zakończona końcówką smarną

ciśnienie pracy max. 516 bar

pojemność zbiornika 455 g

możliwości naładowania : zassanie oraz kartridż

posiada zawór odpowietrzający

NR00196

Smarownica ręczna / Pompa ręczna Alemite 1056-SE4



DANE TECHNICZNE:

pompa ręczna smaru Alemite 1056-SE4

przewód : rurka stalowa zakończone końcówką smarną

ciśnienie pracy max. 690 bar

pojemność zbiornika 455 g

możliwości naładowania : zassanie oraz kartridż

posiada zawór odpowietrzający

wyjście na $\frac{1}{8}$ NPTF

NR00197

Smarownica ręczna / Pompa ręczna Alemite 4016-A4



DANE TECHNICZNE:

pompa ręczna smaru Alemite 4016-A4

przewód : rurka stalowa zakończone końcówką smarną

ciśnienie pracy max. 124 bar

pojemność zbiornika 455 g

możliwości naładowania : zassanie oraz kartridż

posiada zawór odpowietrzający

głowica żeliwna

NR00198

Smarownica ręczna / Pompa ręczna Alemite 325540



DANE TECHNICZNE:

pompa ręczna smaru Alemite 325540

przewód : rurka stalowa zakończone końcówką smarną

ciśnienie pracy max. 1055 bar

pojemność zbiornika 340 g

posiada zawór odpowietrzający

manometr

NR00199

Smarownica ręczna / Pompa ręczna Alemite 7149



DANE TECHNICZNE:

pompa ręczna smaru Alemite 7149
przewód : wąż wysokociśnieniowy o długości 2 m
regulowane ciśnienie pracy 172-345 bar
pojemność zbiornika 18 kg
zastosowanie do smaru i oleju
wydajność: smar 9,4 cm³ / skok, olej 30 ml / skok
waga 8 kg

ZESTAWY DO DYSTRYBUCJI SMARU

NR00200

Smarownica ręczna / Pompa ręczna Alemite 6713-4



DANE TECHNICZNE:

pompa ręczna smaru Alemite 6713-4
ciśnienie max. 1035 bar
pojemność zbiornika 13,5 kg
wydajność: smar 1,8 cm³ / skok,
waga 14 kg

ZESTAWY DO DYSTRYBUCJI SMARU

SMAROWNICE NOŻNE

NR00201

Smarownica nożna / Pompa nożna Samoa S



DANE TECHNICZNE:

pompa nożna smaru Samoa S

ciśnienie max. 500 bar

pojemność zbiornika 5 kg

wąż 1/4, 2 m zakończony końcówką smarną

ZESTAWY DO DYSTRYBUCJI SMARU

SMAROWNICE AKUMULATOROWE

NR00202

Smarownica akumulatorowa Alemite 597



DANE TECHNICZNE:

smarownica akumulatorowa Alemite 597

akumulator 20V Li-Ion, 4000 mAh

ładowarka 220 V / 50 Hz

praca na jednym pełnym naładowaniu baterii pozwala na opróżnienie 40 zbiorników ze smarem

ciśnienie max. 690 bar

pojemność zbiornika 455 g

waga 3,2 kg

wersje z jedną baterią Alemite 597-C oraz z dwoma bateriami Alemite 597-D

NR00203

Smarownica akumulatorowa Alemite 596



DANE TECHNICZNE:

smarownica akumulatorowa Alemite 596

akumulator 20V Li-Ion, 2500 mAh

ładowarka 220 V / 50 Hz

posiada wyświetlacz, który wskazuje poziom naładowania baterii,
ilość smaru w kartridżu

praca na jednym pełnym naładowaniu baterii pozwala na opróżnienie
24 zbiorników ze smarem

ciśnienie max. 690 bar

pojemność zbiornika 455 g

waga 2,9 kg

wersje z jedną baterią Alemite 596-C oraz z dwoma bateriami Alemite
596-D

NR00204

Smarownica akumulatorowa SKF TLBG 20



DANE TECHNICZNE:

smarownica akumulatorowa SKF LTGB 20

akumulator 20V Li-Ion, 1500 mAh

ładowarka 230 V / 50 Hz

posiada wyświetlacz, który wskazuje poziom naładowania baterii, ilość smaru w kartridżu

praca na jednym pełnym naładowaniu baterii pozwala na opróżnienie 15 zbiorników ze smarem

ciśnienie max. 689bar

pojemność zbiornika 400 g

waga 3 kg

ZESTAWY DO DYSTRYBUCJI SMARU

SMAROWNICE PNEUMATYCZNE

NR00205-1

Smarownica pneumatyczna Samoa 168601
zbiornik 500g

NR00205-2

Smarownica pneumatyczna Samoa 168500
zbiornik 1000g



DANE TECHNICZNE:

smarownica pneumatyczna Samoa 168601

własny zasobnik smaru

ciśnienie robocze 6-10 bar

pojemność zbiornika 500 g

waga 3 kg

model 168601 posiada zbiornik 500 g, a model 168500 posiada 1000 g

NR00206

Smarownica pneumatyczna Raasm



DANE TECHNICZNE:

smarownica pneumatyczna Raasm
pompa pneumatyczna smaru o przełożeniu 50:1
pistolet smaru zakończony sztywną końcówką smarną
wąż ¼ wysokociśnieniowy o długości 4 m
ciśnienie robocze 5-8 bar
pojemność zbiornika 13,5 kg

ZESTAWY DO DYSTRYBUCJI SMARU

POMPY PNEUMATYCZNE SMARU NA BECZKĘ

NR00207-1

Pompa pneumatyczna smaru Graco Fire Ball 300, 50:1
Na beczkę 15 – 25 kg nr 239877



NR00207-2

Na beczkę 40 – 60 kg nr 239887

NR00207-3

Na beczkę 180 – 200 kg nr 239888

DANE TECHNICZNE:

- pompa pneumatyczna smaru Graco Fire – Ball 300
- pompa pneumatyczna smaru o przełożeniu 50:1
- ciśnienia zasilające 3-10 bar
- maksymalna odległość pompowania 75 m
- ciśnienie max. 579 bar
- waga 10 kg

ZESTAWY DO DYSTRYBUCJI SMARU

NR00208-1

Pompa pneumatyczna smaru Graco Fire Ball 425, 50:1
Na beczkę 40 – 60 kg nr 205394



NR00208-2

Na beczkę 180 – 200 kg nr 205395

DANE TECHNICZNE:

pompa pneumatyczna smaru Garco Fire – Ball 425, 50:1
pompa pneumatyczna smaru o przełożeniu 50:1
ciśnienia zasilające 3-10 bar
maksymalna odległość pompowania 75 m
ciśnienie max. 517 bar
waga 15 kg

ZESTAWY DO DYSTRYBUCJI SMARU

NR00209-1

Pompa pneumatyczna smaru Graco Fire Ball 425, 75:1
Na beczkę 15 – 32 kg nr 239731



NR00209-2

Na beczkę 40 – 60 kg nr 239729

NR00209-3

Na beczkę 180 – 200 kg nr 239730

DANE TECHNICZNE:

- pompa pneumatyczna smaru Garco Fire – Ball 425, 75:1
- pompa pneumatyczna smaru o przełożeniu 75:1
- ciśnienia zasilające 3-10 bar
- maksymalna odległość pompowania 150m
- ciśnienie max. 517 bar
- waga 15 kg

ZESTAWY DO DYSTRYBUCJI SMARU

NR00210-1

Pompa pneumatyczna smaru Alemite 9950 / 50:1
Na beczkę 20 kg



NR00210-2

Na beczkę 50 kg

NR00210-3

Na beczkę 180 – 200 kg

DANE TECHNICZNE:

pompa pneumatyczna smaru ALEMITE, 50:1
pompa pneumatyczna smaru o przełożeniu 50:1
ciśnienia zasilające 3-10 bar
maksymalna odległość pompowania 45 m
ciśnienie max. 517 bar
waga 10 kg

NR00211

Pompa pneumatyczna smaru Alemite 9940 / 70:1
Na beczkę 50 kg



DANE TECHNICZNE:

pompa pneumatyczna smaru ALEMITE 9940, 70:1
pompa pneumatyczna smaru o przełożeniu 70:1
ciśnienia zasilające 3-10 bar
maksymalna odległość pompowania 45 m
ciśnienie max. 517 bar
waga 12 kg

NR00212

Pompa pneumatyczna smaru Alemite 9949 / 70:1
Na beczkę 180-200 kg



DANE TECHNICZNE:

pompa pneumatyczna smaru ALEMITE 9949, 70:1
pompa pneumatyczna smaru o przełożeniu 70:1
ciśnienia zasilające 3-10 bar
maksymalna odległość pompowania 45 m
ciśnienie max. 517 bar
waga 14 kg

ZESTAWY DO DYSTRYBUCJI SMARU

ZWIJADŁA DO WĘŻY SMAROWYCH

NR00213

Zwijadło do węża smarowego Samoa 506 300



DANE TECHNICZNE:

dystrybucja smaru na większe odległości
nadają się również do wody, oleju i sprężonego powietrza
średnica i długość węża na zwijadle: $\frac{1}{4}$ i 10m
wejście na zwijadle G $\frac{1}{4}$
wyjście na pistolet R $\frac{1}{4}$
ciśnienie max. 350 bar
aluminiowe ramię oraz podstawa zmniejsza masę
kompozytowa szpula
osprzęt wykonany ze stali nierdzewnej
malowane proszkowe
waga 12 kg

NR00214

Zwijadło do węża smarowego Alemite 7370



DANE TECHNICZNE:

dystrybucja smaru na większe odległości
nadają się również do wody, oleju i sprężonego powietrza
średnica węża na zwijadle: $\frac{1}{4}$, $\frac{3}{8}$, $\frac{1}{2}$
wejście na zwijadle $\frac{3}{8}$ NPTF
wyjście na pistolet $\frac{1}{4}$ NPTF
ciśnienie max. $\frac{1}{4}$ - 400 bar (smar), $\frac{3}{8}$ – 180 bar (olej),
 $\frac{1}{2}$ -160 bar (powietrze, woda)
wykonane ze stali węglowej malowanej proszkowo
długości węży do 15m
waga 27 kg



URZĄDZENIA DO DYSTRYBUCJI OLEJU

ZESTAWY DO DYSTRYBUCJI OLEJU

ZESTAWY PNEUMATYCZNE

NR00215

Zestaw na beczkę do oleju Alemite 180 – 200 kg ze zwijadłem



DANE TECHNICZNE:

pompa pneumatyczna o przełożeniu 5 : 1
ciśnienie robocze od 3 – 10 bar
elektroniczny przepływomierz
zwijadło na węża
wąż olejowy $\frac{3}{8}$ o długości 15 m
wąż łączący 1,5 m
wózek transportowy

NR00101

Zestaw na beczkę do oleju Samoa 180 – 200 kg
Zestaw do transportu oleju Samoa 200 A



DANE TECHNICZNE:

pompa pneumatyczna o przełożeniu 3 : 1
wydajność max. 15L / min.
ciśnienie robocze od 3 – 10 bar
elektroniczny przepływomierz
zwijadło na węża
pokrywa na beczkę
wąż olejowy ½ o długości 4 m

ZESTAWY DO DYSTRYBUCJI OLEJU

ZESTAWY ELEKTRYCZNE

NR00102

Zestaw elektryczny - Zestaw mobilny z pompą elektryczną na beczkę 200 L Samoa



DANE TECHNICZNE:

silnik elektryczny 230V mocowany na wózku transportowym
wydajność max. 9L / min.
ciśnienie robocze od 3 – 10 bar
elektryczny przepływomierz
pokrywa na beczkę
wąż olejowy ½ o długości 3 m
wózek transportowy

NR00103

Pompa pneumatyczna oleju ALEMITE 9968 , 5:1
Na beczkę 180 - 200 kg



DANE TECHNICZNE:

smarownica pneumatyczna smaru ALEMITE 9968, 5:1
pompa pneumatyczna smaru o przełożeniu 5:1
ciśnienia zasilające 5 -10 bar
przepływ 26L / min
waga 6kg

NR00104

Pompa pneumatyczna oleju Graco LD,
5:1 Na beczkę 180 - 200 kg



DANE TECHNICZNE:

smarownica pneumatyczna smaru Graco LD, 5:1
pompa pneumatyczna smaru o przełożeniu 5:1
rura ssawna wykonana z PCV
ciśnienia zasilające 5-10 bar
przepływ 25L / min
waga 6kg

NR00105

Mobilne urządzenie do wysysania i zlewania oleju
Alemite 8587-1



DANE TECHNICZNE:

misa z filtrem o wysięgu 780 mm

zbiornik na kołach o pojemności 90L

wskaźnik poziomu

półka narzędziowa

przewód zlewowy z zaworem o długości 2 m

złącze powietrza z zaworem bezpieczeństwa

ciśnienia max. 0,5 bar

przepływ 25L / min

NR00106

Mobilne urządzenie do wysysania i zlewania oleju Samoa 372 000



DANE TECHNICZNE:

- misa z filtrem 20L o wysięgu 1600-2000 mm
- zbiornik na kołach o pojemności 100L
- przeźroczysty 10L zbiornik kontrolny
- wskaźnik poziomu
- pneumatyczny element do wytworzenia podciśnienia
- możliwość opróżnienia pneumatycznego poprzez wytworzenie podciśnienia lub za pomocą szybkozłącza z pompą odsysającą olej
- komplet sond sztywnych i elastycznych oraz adapterów
- posiada 4 koła w tym 2 skrętne

NR00107

Mobilne urządzenie do wysysania i zlewania oleju Samoa 373 000



DANE TECHNICZNE:

- misa z filtrem 20L o wysięgu 1600-2000 mm
- zbiornik o pojemności 70L
- przeźroczysty 10L zbiornik kontrolny
- wskaźnik poziomu
- pneumatyczny element do wytworzenia podciśnienia
- możliwość opróżnienia pneumatycznego poprzez wytworzenie podciśnienia lub za pomocą szybkozłącza z pompą odsysającą olej
- komplet sond sztywnych i elastycznych oraz adapterów
- posiada 4 koła w tym 2 skrętne

NR00108

Wysysarka do oleju
Alemite 8588



DANE TECHNICZNE:

zbiornik o pojemności 90L
półka narzędziowa
wskaźnik poziomu
zawór bezpieczeństwa
komplet sond sztywnych i elastycznych oraz adapterów
posiada 4 koła w tym 2 skrętne

NR00109

Wysysarka do oleju
Samoa 371 600 / 24L



NR00110

Wysysarka oleju Samoa
373 600 / 70L



NR00111

Wysysarka oleju Samoa
372 600 / 100L



DANE TECHNICZNE:

zbiornik o pojemności 24L, 70L oraz 100L
półka narzędziowa
wskaźnik poziomu
pneumatyczny element do wytwarzania podciśnienia
komplet sond sztywnych i elastycznych oraz adapterów



WEŻE I RURY

WĘŻE PLASTIKOWE / NYLONOWE PÓLSZTYWNE ELASTYCZNE PA 12 HL, PA 12 PHL, PA 12 HIPHL



DANE TECHNICZNE:

Rura z tworzywa sztucznego, półelastyczna: PA 12 HL

Rura plastikowa, elastyczna: PA 12 PHL, PA 12 HIPHL

Norma: DIN 73378

WŁAŚCIWOŚCI MATERIAŁU:

Wszystkie rodzaje plastikowych węży (PA 12 HL, PA 12 PHL i PA 12 HIPHL) nie zawierają plastyfikatorów i są odporne na starzenie pod wpływem światła lub ciepła.

DOPUSZCZALNE MEDIA:

Doskonała odporność na oleje i smary, a także na wszystkie rodzaje paliw oraz bezchlorkowe środki czyszczące i rozpuszczalniki.

Dopuszczalna temperatura pracy: ca. – 60 °C do + 80 °C

Dopuszczalne ciśnienia robocze zgodnie z DIN 73378

NR00215

RURY PLASTIKOWE / RURKI NYLONOWE PÓŁSZTYWNE PA 12 HL

Wg. Normy : DIN 73378

Ciśnienie robocze dla \varnothing 4 x 0,85 : ca. 1044 PSI / 7 MPA / 72 bar

Ciśnienie robocze dla \varnothing 6 x 1,25 : ca. 1015 PSI / 7 MPA / 70 bar

Ciśnienie robocze dla \varnothing 6 x 1,5 : ok. 1291 PSI / 9 MPA / 89 bar

NR ZAMÓWIENIA	KOLOR	MATERIAŁ	WYMIAR / mm	D / mm	D1 / mm	S / mm
NR00215-1	Czarny	PA 12 HL	4 x 0,85	4	2,3	0,85
NR00215-2	Przeźroczysty	PA 12 HL	4 x 0,85	4	2,3	0,85
NR00215-3	Czarny	PA 12 HL	4 x 0,85	4	2,3	0,85
NR00215-4	Czarny	PA 12 HL	6 x 1,5	6	3,0	1,5
NR00215-5	Czarny	PA 12 HL	6 x 1,5	6	3,0	1,5
NR00215-6	Czarny	PA 12 HL	6 x 1,5	6	3,0	1,5
NR00215-7	Czarny	PA 12 HL	6 x 1,5	6	3,0	1,5
NR00215-8	Przeźroczysty	PA 12 HL	6 x 1,25	6	3,5	1,25

NR00216

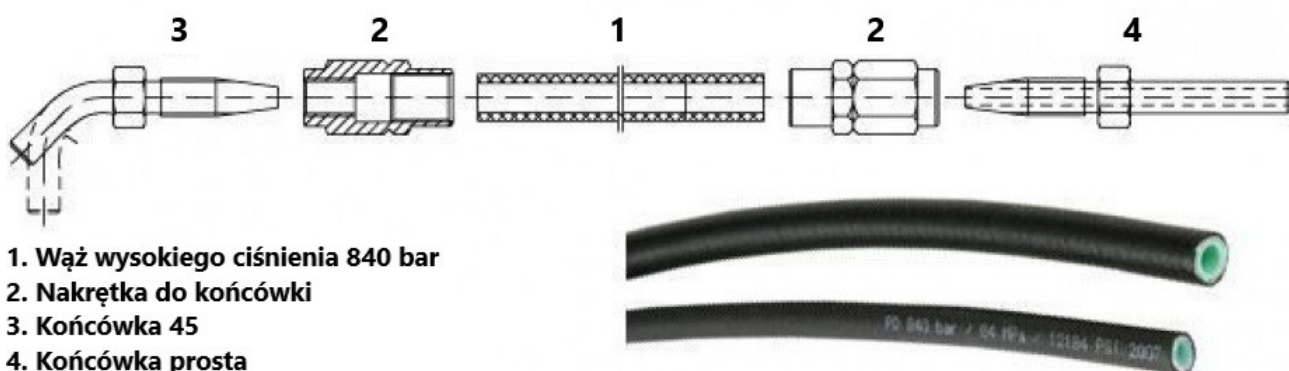
RURY PLASTIKOWE / NYLONOWE ELASTYCZNE
PA 12 PHL, PA 12 HIPHL

Wg. Normy : DIN 73378

ok. 39 bar / 570 PSI / 4 MPA
 ok. 36 bar / 522 PSI / 3,6 MPA
 ok. 44 bar / 640 PSI / 4,4 MPA

NR ZAMÓWIENIA	KOLOR	MATERIAŁ	WYMIAR / mm	D / mm	D1 / mm	S / mm
NR00216-1	Czarny	PA 12 HL	4 x 0,85	4	2,3	0,85
NR00216-2	Przezroczysty	PA 12 HL	4 x 0,85	4	2,3	0,85
NR00216-3	Czarny	PA 12 HL	4 x 0,85	4	2,3	0,85
NR00216-4	Czarny	PA 12 HL	6 x 1,5	6	3,0	1,5
NR00216-5	Czarny	PA 12 HL	6 x 1,5	6	3,0	1,5

WĘŻE SMAROWE WYSOKIEGO CIŚNIENIA – 840 BAR



1. Wąż wysokiego ciśnienia 840 bar
2. Nakrętka do końcówki
3. Końcówka 45
4. Końcówka prosta

SPECYFIKACJA:

Wężę wysokociśnieniowe 840 bar mogą być stosowe dla wszystkich producentów układów centralnego smarowania.

Konstrukcja węża wysokociśnieniowego (840 bar), składa się z rurki wykonanej z poliamidu 6 (PA6), która jest osłonięta w poliestrowej siatce. Natomiast, zewnętrzna powłoka poliuretanowa jest przyklejona do siatki poliestrowej. Tylko taka konstrukcja zapewnia wymaganą wysoką wytrzymałość na ściskanie i zapewnia niezbędne bezpieczeństwo montażu.

Oczywiście wąż gwarantuje również wysoką elastyczność.

Temperatura robocza	-40° C do 80° C UWAGA ! Dla mediów z „dodatkami antykorozyjnymi”: max. 70°C
Ciśnienie maksymalne	Wg. normy DIN EN ISO 1402 20°C >840bar (84 MPa, 12184 psi), 60°C >460 bar

NR00217

WĄŻ SMAROWY WYSOKIEGO CIŚNIENIA – 840 BAR



NR ZAMÓWIENIA	D / mm	D1 / mm	DŁUGOŚĆ MIN. ZAMÓWIENIA
NR00217-1	8,6	4,0	50 m
NR00217-2	11,3	6,3	100 m

RURY BEZSZWOWE PRECYZYJNE STALOWE OCYNKOWANE



NR00218

NR ZAMÓWIENIA	NAZWA	WYMIAR / mm
NR00218-1	Rura precyzyjna bezszwowa	4 x 1
NR00218-2	Rura precyzyjna bezszwowa	5 x 1
NR00218-3	Rura precyzyjna bezszwowa	6 x 1
NR00218-4	Rura precyzyjna bezszwowa	8 x 1,5
NR00218-5	Rura precyzyjna bezszwowa	8 x 2,5
NR00218-6	Rura precyzyjna bezszwowa	10 x 1
NR00218-7	Rura precyzyjna bezszwowa	10 x 2
NR00218-8	Rura precyzyjna bezszwowa	10 x 2,5
NR00218-9	Rura precyzyjna bezszwowa	12 x 1
NR00218-10	Rura precyzyjna bezszwowa	12 x 1,5
NR00218-11	Rura precyzyjna bezszwowa	12 x 2,5
NR00218-12	Rura precyzyjna bezszwowa	12 x 3
NR00218-13	Rura precyzyjna bezszwowa	14 x 1,5
NR00218-14	Rura precyzyjna bezszwowa	14 x 2
NR00218-15	Rura precyzyjna bezszwowa	14 x 3
NR00218-16	Rura precyzyjna bezszwowa	15 x 1
NR00218-17	Rura precyzyjna bezszwowa	15 x 1,5
NR00218-18	Rura precyzyjna bezszwowa	15 x 2
NR00218-19	Rura precyzyjna bezszwowa	16 x 1,5
NR00218-20	Rura precyzyjna bezszwowa	16 x 2
NR00218-21	Rura precyzyjna bezszwowa	16 x 2,5
NR00218-22	Rura precyzyjna bezszwowa	18 x 1
NR00218-23	Rura precyzyjna bezszwowa	18 x 1,5
NR00218-24	Rura precyzyjna bezszwowa	18 x 2
NR00218-25	Rura precyzyjna bezszwowa	18 x 2,5

NR ZAMÓWIENIA	NAZWA	WYMIAR / mm
NR00218-26	Rura precyzyjna bezszwowa	18 x 3
NR00218-27	Rura precyzyjna bezszwowa	20 x 1,5
NR00218-28	Rura precyzyjna bezszwowa	20 x 2
NR00218-29	Rura precyzyjna bezszwowa	20 x 2,5
NR00218-30	Rura precyzyjna bezszwowa	20 x 3,5
NR00218-31	Rura precyzyjna bezszwowa	20 x 4
NR00218-32	Rura precyzyjna bezszwowa	22 x 1
NR00218-33	Rura precyzyjna bezszwowa	22 x 1,5
NR00218-34	Rura precyzyjna bezszwowa	22 x 2
NR00218-35	Rura precyzyjna bezszwowa	25 x 2
NR00218-36	Rura precyzyjna bezszwowa	25 x 2,5
NR00218-37	Rura precyzyjna bezszwowa	25 x 3
NR00218-38	Rura precyzyjna bezszwowa	25 x 4
NR00218-39	Rura precyzyjna bezszwowa	28 x 1,5
NR00218-40	Rura precyzyjna bezszwowa	28 x 2
NR00218-41	Rura precyzyjna bezszwowa	28 x 3
NR00218-42	Rura precyzyjna bezszwowa	30 x 3
NR00218-43	Rura precyzyjna bezszwowa	35 x 3
NR00218-44	Rura precyzyjna bezszwowa	35 x 4
NR00218-45	Rura precyzyjna bezszwowa	35 x 4
NR00218-46	Rura precyzyjna bezszwowa	35 x 6
NR00218-47	Rura precyzyjna bezszwowa	42 x 2
NR00218-48	Rura precyzyjna bezszwowa	42 x 3
NR00218-49	Rura precyzyjna bezszwowa	42 x 5

NR00219

WĘŻYK DO SMAROWNICY 500 mm



NUMER ZAMÓWIENIA	DŁUGOŚĆ [mm]	GWINT	CIŚNIENIE PRACY	CIŚNIENIE ROZRYWAJĄCE
NR00219-1	300	M10 x 1	400 bar	1000 bar
NR00219-2	300	1/8"	400 bar	1000 bar
NR00219-3	500	M10 x 1	400 bar	1000 bar
NR00219-4	500	1/8"	400 bar	1000 bar

NR00220

Węże hydrauliczne do smarowania



Wąż wysokociśnieniowy 1/4", kauczuk nitrylowy w podwójnym oplocie stalowym.

Ciśnienie pracy 600 bar rozrywające min. 1400 bar.

WĘŻE I RURY

NUMER ZAMÓWIENIA	DŁUGOŚĆ [mm]	CIŚNIENIE PRACY	CIŚNIENIE ROZRYWAJĄCE
NR00220-1	2	600 bar	1400 bar
NR00220-2	3	600 bar	1400 bar
NR00220-3	4	600 bar	1400 bar
NR00220-4	5	600 bar	1400 bar
NR00220-5	6	600 bar	1400 bar
NR00220-6	8	600 bar	1400 bar
NR00220-7	10	600 bar	1400 bar
NR00220-8	12	600 bar	1400 bar
NR00220-9	15	600 bar	1400 bar
NR00220-1	20	600 bar	1400 bar

*Konfiguracja gwintów zależna od potrzeb klienta.
Przykład : Jedna końcówka zakończona GZ $\frac{3}{8}$ ' ,
druga końcówka zakończona GW $\frac{1}{4}$ '

NR00221

Złącze obrotowe do pistoletu smaru



Złącza obrotowe ułatwiają manewrowanie pistoletem.

Montowane są, jako połączenie węża smarnego z pistoletem smarowym.

rodzaj: złącze obrotowe typu „Z”

rozmiar gwintu: 1/4' BSP, 1/4' NPTF, 1/8' NPTF

NR00222

Pistolet do dozowania smaru



Pistolet dozujący smar wyposażony w sztywną rurkę (opcjonalnie wąż giętki) zakończony końcówką smarową.

Stosowany w zestawach smarowych.

max. ciśnienie pracy: 500 bar

przyłącze: WE ¼" BSP (F); WY ⅜" BSP (F)

materiał: aluminium / stal.

NR00223

Złącze obrotowe do pistoletu smaru



NUMER ZAMÓWIENIA	DŁUGOŚĆ [mm]	CISNIENIE PRACY	CISNIENIE ROZRYWAJĄCE
NR00223-1	2	180 bar	1400 bar
NR00223-2	3	180 bar	1400 bar
NR00223-3	4	180 bar	1400 bar
NR00223-4	5	180 bar	1400 bar
NR00223-5	6	180 bar	1400 bar
NR00223-6	8	180 bar	1400 bar
NR00223-7	10	180 bar	1400 bar
NR00223-8	12	180 bar	1400 bar
NR00223-9	15	180 bar	1400 bar
NR00223-10	20	180 bar	1400 bar

*Konfiguracja gwintów zależna od potrzeb klienta.

Przykład : Jedna końcówka zakończona GZ 3/8" , druga końcówka zakończona GW 1/4"

NR00224

Elektroniczny przepływomierz do dozowania oleju



Zastosowanie przepływomierza pozwala określić ilość wylanego oleju z dokładnością do 0,5%.

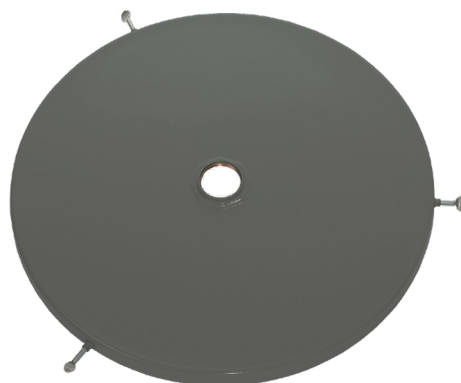
Przepływomierz na wyświetlaczu LCD pokazuje bieżącą ilość wylanego oleju (kasowalną), okresową (kasowalną) oraz ilość sumaryczną wszystkich wydań (niekasowalną).

Posiada funkcję kalibracji.

Zasilany dwoma bateriami 1,5V

NR00225

Pokrywy na beczkę smaru



Pokrywę na beczkę smaru należy dobrać odpowiednio do średnic zewnętrznej beczki oraz do średnicy rury ssącej.

Pokrywa wyposażona jest w trzy śruby motylkowe do mocowania na zbiorniku, przeznaczona do rury ssącej pompy pneumatycznej o średnicy zewnętrznej 28 mm.

W zestawie adapter usztywniający pompę w pozycji pionowej

NUMER ZAMÓWIENIA	ŚREDNICA ZEWNĘTRZNA BECZKI [mm]	POJEMNOŚĆ BECZKI
NR00225-1	260 - 298	20 kg
NR00225-2	330 - 370	25 kg
NR00225-3	360 - 405	50 kg
NR00225-4	410 - 450	50 kg
NR00225-5	550 - 590	180 / 220 kg

NR00226

Dysk dociskowy do beczki smaru



Przystosowane do wszystkich standardowych typów beczek 20, 50 i 220kg

NUMER ZAMÓWIENIA	ŚREDNICA ZEWNĘTRZNA BECZKI [mm]	POJEMNOŚĆ BECZKI
NR00226-1	260 - 298	20 kg
NR00226-2	330 - 370	25 kg
NR00226-3	360 - 405	50 kg
NR00226-4	410 - 450	50 kg
NR00226-5	550 - 590	180 / 220 kg

POZOSTAŃMY W KONTAKCIE



Tribo Tech System

UKŁADY CENTRALNEGO SMAROWANIA

TRIBO TECH SYSTEM
Ul. Zakole 2
66- 002 Stary Kisielin



+48 510 302 809



kontakt@tribotechsystem.pl



www.tribotechsystem.pl

NIP: 9291696369
REGON: 080181290